

Счетчики жидкости TOP-1-50 и TOP-1-80.

Счетчики жидкости **TOP-1-50** и **TOP-1-80** предназначены для измерения количества жидкости (воды, нефти и нефтепродуктов) в единицах объема на технологических установках нефтегазодобывающих предприятий и других отраслей народного хозяйства.

Счетчики **TOP-1-50** и **TOP-1-80** являются приборами непрерывного действия.

Объем показаний счетчика осуществляется:

- 1) по механическому счетчику;
- 2) по электромагнитному датчику в комплекте с блоком питания искробезопасным.

Счетчики жидкости **TOP-1-50** и **TOP-1-80** имеют вводное устройство для подключения магнитоиндукционного датчика. Магнитоиндукционный датчик преобразовывает количество оборотов турбинки в пропорциональное количество электрических импульсов и используется при проведении поверки счетчиков. Электромагнитный датчик предназначен для дистанционной передачи информации и его погрешность не нормируется. При дистанционной передаче информации через искробезопасный блок характеристики канала передачи информации определяются применяемым блоком. Счетчики **TOP-1-50** и **TOP-1-80** относятся к ГСП. По устойчивости к климатическим воздействиям счетчики соответствуют виду климатического исполнения У категории размещения 2 по ГОСТ 15150-69.

Предел допускаемой основной относительной погрешности счетчика, %, в диапазоне расходов:

от 20 до 100% ±1,5

от 60 до 100% ±1,0

Предел допускаемой основной погрешности счетчиков до 20% не нормируется.

Предел допустимого изменения показаний от изменения вязкости жидкости измеряемой среды, на каждые $10 \times 10^{-6} \text{ м}^2/\text{с}$:

Диапазон вязкости, $\text{м}^2/\text{с}$	Диапазон расхода, %	Изменение показаний, %
от 1×10^{-6} до 80×10^{-6}	от 20 до 100	2
от 80×10^{-6} до 120×10^{-6}	от 20 до 100	1,5

Питание электрических цепей электромагнитного датчика:

род тока	постоянный
напряжение, В, не менее	6 ^{+10%} _{-15%}
коммутируемая мощность при работе на активную нагрузку, Вт, не более	12

Характеристика рабочей среды:

температура, °С	от +5 до +70
содержание парафина, объемное, %, не более	10
вязкость, $\text{м}^2/\text{с}$	от 1×10^{-6} до 120×10^{-6}
содержание сернистых соединений по весу, %, не более	3
количество механических примесей, мг/л, не более	3000
размер частиц механических примесей, мм, не более	5

Технические характеристики:

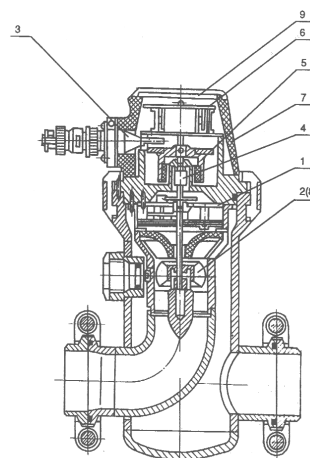
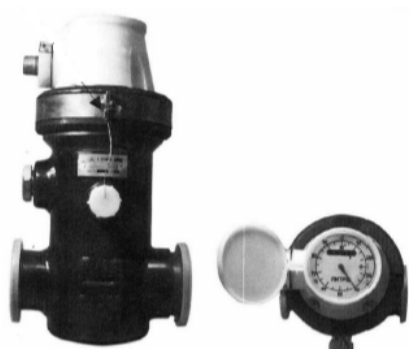
рабочее давление, МПа	3,92
потеря давления при максимальном расходе, МПа, не более	0,05
температура окружающего воздуха	от -50 до +50
исполнение счетчиков по устойчивости к механическим воздействиям	обыкновенное

Требования к надежности:

Наименование параметров	TOP-1-50 Ду50	TOP-1-80 Ду80
средняя наработка на отказ с учетом технического обслуживания, ч, не менее	8000	8000
полный средний срок службы счетчиков, лет не менее	8	8

Комплект монтажных частей (КМЧ) ХА2.833.034 для счетчика ТОР-1-50		Комплект монтажных частей (КМЧ) ХА2.833.033 для счетчика ТОР-1-80 :	
Фланец Ха8.230.061	2шт.	Фланец Ха8.230.074	2шт.
Хомут КП-00-01-00-02	4шт.	Хомут КП-00-01-00-03	4шт.
Кольцо ГОСТ 9833 080-086-36	2шт.	Кольцо ГОСТ 9833 096-102-36	2шт.
Гайка ГОСТ5915-70 М16-6Н.5.056	4шт.	Гайка ГОСТ5915-70 М16-6Н.5.056	4шт.
Болт ГОСТ7798-70 М16-6q*90.56.056	4шт.	Болт ГОСТ7798-70 М16-6q*100.56.056	4шт.
Комплект ЗИП для счетчика ТОР-1-50 ХА2.833.034 :		Комплект ЗИП для счетчика ТОР-1-80 ХА2.833.033 :	
Клапан магнитоуправляемый МКА-27-101Б ДЕО.48.3.001ТУ	1шт.	Клапан магнитоуправляемый МКА-27-101Б ДЕО.48.3.001ТУ	1шт.
Кольцо ГОСТ 9833 005-008-19	1шт.	Кольцо ГОСТ 9833 005-008-19	1шт.
Кольцо ГОСТ 9833 018-022-25	1шт.	Кольцо ГОСТ 9833 018-022-25	1шт.
Кольцо ГОСТ 9833 026-032-36	1шт.	Кольцо ГОСТ 9833 026-032-36	1шт.
Кольцо ГОСТ 9833 080-086-36	2шт.	Кольцо ГОСТ 9833 096-102-36	2шт.
Кольцо ГОСТ 9833 114-120-36	1шт.	Кольцо ГОСТ 9833 114-120-36	1шт.

Запасные части для счетчика жидкости ТОР-1-50, ТОР-1-80	
Датчик электромагнитный Ха5.132.003 к 1ТОР-50, 1ТОР-80	Обтекатель ХА6.430.029 к 1ТОР-50
Заглушка ТОР1.00.00.001 к 1ТОР-50	Подпятник Ха8.250.001 к 1ТОР-50
Заглушка ТОР1.00.00.001-01 к 1ТОР-80	Подшипник Ха8.250.005 к 1ТОР-50,1ТОР-80
КМЧ к ТОР-1-50 ХА2.833.034	Подшипник Ха8.250.006 к 1ТОР-50,1ТОР-80
КМЧ к ТОР-1-80 ХА2.833.033	Редуктор 6023 Ха6.332.000СБ к 1ТОР-50
Кольца резиновые 005-008-19-2-4	Редуктор 6023 Ха6.332.001СБ к 1ТОР-80
Кольца резиновые 018-022-25-2-4	Стекло 6023 Ха8.640.002 к 1ТОР-50,1ТОР-80
Кольца резиновые 026-032-36-2-4	Стекло Ха8.640.002 к 1ТОР-50,1ТОР-80
Кольца резиновые 026-032-36-2-5	Стрелка Ха6.057.001 к 1ТОР-50,1ТОР-80
Кольца резиновые 080-086-36-2-4	Счетчик механический СМ.00.00.000
Кольца резиновые 096-102-36-2-4	Счетчик механический Ха5.178.001 к 1ТОР-50,1ТОР-80
Корпус 6023 Ха6.116.001 к 1ТОР-50, 1ТОР-80	Счетчик Ха5.178.004 к 1ТОР-50,1ТОР-80
Крыльчатка 6023 Ха6.393.007 к 1ТОР-80	Фланец Ха8.230.061 к 1ТОР-50
Крыльчатка 6023 Ха6.393.008 к 1ТОР-50	Фланец Ха8.230.074 к 1ТОР-80
Крышка 6023 Ха6.178.000 к 1ТОР-50,1ТОР-80	Хомут под тр. 76 КП.00.01.00-02 к 1ТОР-50
Муфта магнитная Ха5.125.000 к 1ТОР-50	Хомут под тр. 89 КП.00.01.00-03 к 1ТОР-80
Муфта магнитная Ха5.125.002 к 1ТОР-50, 1ТОР-80	Хомут Ха8.665.061 к 1ТОР-50,1ТОР-80
Муфта магнитная Ха5.125.003 к 1ТОР-80	Червяк Ха6.374.000 к 1ТОР-50,1ТОР-80
Обтекатель ХА6.430.024 к 1ТОР-80	Шкала 6023 Ха7.021.001 к 1ТОР-50,1ТОР-80



Пример записи обозначения при заказе счетчика жидкости ТОР:

«Счетчик ТОР-1-50»

ТОР-1 – маркировка счетчика жидкости;

50 – диаметр условного прохода мм.



**Омега
Энергетик**

ООО «ОмегаЭнергетик» www.omegaen.ru

443107, Россия, г. Самара, а/я 14948

ИНН 6311073940 КПП631701001 ОГРН 1046300026959

omegaenergetik@mail.ru, omegaen@inbox.ru

+7 (846) 922-74-30, +7 (846) 922-74-05,

+7 (846) 922-74-29, +7 (846) 278-74-52, +7(846) 957-50-05